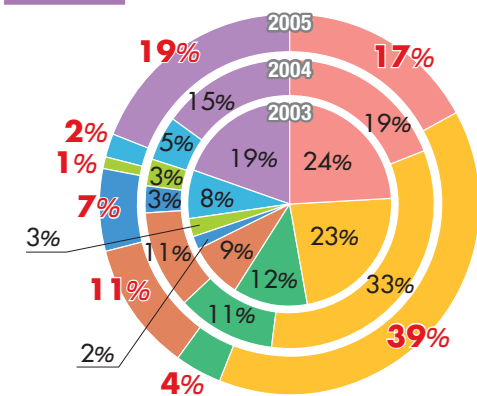


認知経路



新聞 インターネット(メールマガジン含む) テレビ ポスター  
 チラシ ラジオ 雑誌 その他(不明含む)

広告掲載

- 業界誌・紙**  
 週刊『トラベルジャーナル』 9月5・12日\*  
 月刊『トラベルビジョン』 8月20日\*  
 週刊『ウイングトラベル』 9月5・12日\*  
 \*その他記事掲載あり
- 一般雑誌・紙**  
 『旅』(新潮社) 10月号(9/10発売)  
 『婦人画報』(アシェット婦人画報社) 10月号(9/7発売)  
 『アピスタ』(ニュース出版) Vol.3(9/20発売)  
 『rasin(ラシン)』(イカロス出版) 秋号Vol.10(9/10発売)

ラジオ

- FM NACK5**  
 9月3日 特番『TRAVEL RADIO 地球探検隊』(12:55-13:55)  
 9月22日 『NACK WITH YOU』内 中継(11:41-11:46)
- ニッポン放送ブロードバンド**  
 9月24日 涙のメールリクエスト(動画中継)
- 文化放送**  
 9月19日 『辻よしなりのラジオグラフィティー』内 “今日のイチオシ”(16:35-16:55)
- スポットCM**  
 8月5日~9月24日 FMヨコハマ、FM NACK5、bayfm78

交通広告

- 私鉄協力(京成電鉄、西武鉄道) 駅貼** 計112枚  
 (京浜急行電鉄、東武鉄道) 中吊 計2,780枚(4-14日間)
- 東京メトロ** 中吊 計2,420枚(2日間)  
 掲出路線: 日比谷・千代田・半蔵門・東西・有楽町・南北・東葉高速・埼玉高速線
- 都営地下鉄全線** 中吊 計1,180枚(2日間)
- JR3線群** 窓上広告 計5,900枚(4日間)  
 掲出路線: 京浜東北・横浜・南武・鶴見・相模・埼京・りんかい・山手・常磐・中央・京葉・青梅・五日市・武蔵野線

「旅行博」ロゴによる展示会の定着



「旅行博」ロゴ  
 毎年同じロゴを使用し、事務局発信媒体に常時露出するほか、関連団体・企業の保有する媒体にも露出協力を仰いだ。



JATA会員向け「JATA+旅行博」ロゴ  
 旅行パンフレットなどの掲載用



「旅行博」サイト・リンクバナー  
 出展者、関連団体・企業の保有するホームページ上に掲載露出協力を仰いだ。

ウェブサイト

出展者・業界・プレス向け



一般向け

<http://ryokohaku.com>  
 05年7月にオープンし、展示内容の紹介や展示会来場誘致だけでなく、各国の基礎情報や旅行ファン獲得のための多彩なコンテンツ(関連クイズや読み物企画など)も展開。

<http://jata-wtf.com>

必要な事前情報やニュースを随時更新。商談のための出展者情報も公開。

出展者情報の掲載

両サイト上で、出展者検索を可能とし、各出展者情報や小間内情報を公開。小間来場誘致や商談アポイントメントなど、広く活用できるサイトとしてさらに充実が図られた。

ポスター・チラシ

業界向けチラシ



業界向け登録・招待券を添付し、バイヤーとなるキーパーソンに配布。業界日来場誘致に努めた。

一般向けポスター・チラシ



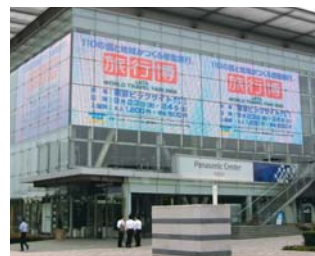
チラシ配布合計: 276,900枚  
 ポスター掲出合計: 1,663枚

主な配布・掲出場所

項目	枚数	備考
<b>チラシ</b>		
新聞折込	150,000	*朝日新聞、読売新聞(9月20日)
旅行会社	104,000	*(株)エヌオーイーなどでの大型配布含む
出展者	3,660	*183出展者
お台場企画	5,100	*デックス東京ビーチ、ヴィーナズフォート、アクアシティ、パレットタウン
首都圏飲食店	2,000	
国際展示場前(臨海)	2,550	*9月22日(木)~24日(土)実施
ゆりかもめ駅(12駅)	500	
<b>ポスター</b>		
旅行会社	200	
ゆりかもめ駅(12駅)	15	*各駅1枚以上の掲出
出展者	366	
旅行関連企業	182	
首都圏飲食店	700	

新規媒体露出

パナソニックセンター アストロビジョン



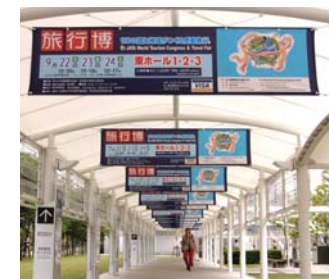
お台場エリア 旅行博inお台場ステージ、関連媒体



ゆりかもめ 車体広告、駅構内エスカレーターベルト、券売機下広告など



会場付近バナー、ポスター掲出



新聞広告

読売新聞・東京本社版

- 朝刊 8/23(火)2段1/4 9/6(火)2段1/4 9/15(木)2段1/4
- 夕刊 8/14(日) チケットプレゼント
- 8/26(金) 全5段(全15段内)
- 9/8(木)・10(土) トピックス
- 9/13(火) 全5段×2、全8段(城戸真亜子氏対談)
- 9/14(水) 半5段(大人の旅セミナー)
- 9/17(土) 計15段(全2段 全5段 半5段×2 全3段)
- ・ウェブサイト:ヨミウリオンライン 9/12(月)~9/24(土)…バナー(告知広告)

朝日新聞・東京本社版

- 朝刊 8/27(土) チケットプレゼント
- 夕刊 8/29(月) 半2段
- 9/20(火) 半2段
- 9/7(水) 全5段(全15段内)
- 9/14(水) 全5段(全15段内 榎木孝明氏取材記事)
- 9/20(火) 半2段、一面突き出しカラー(カウントダウン)
- 9/21(水) 一面突き出しカラー(カウントダウン)
- 9/22(木) 一面突き出しカラー(カウントダウン)
- ・ウェブサイト:アサヒコム 9/1(木)~9/23(金)…バナー(告知広告)+特集頁

報道(10月31日現在)

- 新聞** 125露出
- 雑誌(フリーペーパー含む)** 47露出
- Weekly ぴあ 8/4
- 9/22(3露出)
- 9/29(2露出)
- 週刊プレイボーイ 8/30(2露出) 10/25
- 週刊アサヒ芸能 9/1
- サンデー毎日 9/4
- 週刊大衆 9/5
- 東京ウォーカー 9/13、9/27
- アドバタイムズ(東京) 9/14、9/21

- ホームリビング(東京) 9/15
- 週刊ファミ通 9/16
- Hanako 9/21
- Caz 9/26
- TOKYO1週間 9/27
- 横浜ウォーカー 9/27
- シュシュ 10/3
- 週刊新潮 10/6
- MAGAZINE alc 9月
- M&E 9月
- 月刊トッププロモーションズ販促会議 9月、10月
- 日経Masters 9月
- 日経レストラン 9月、10月

- 海と島の旅 10月
- 12月(2露出)
- 懸賞なび 10月
- 旅 10月(2露出)
- 日経WOMAN 10月
- 旅行読売 10月
- 東京パノラマ 8/22
- リビング福島(福島) 9/3
- ぱど 9/9
- 電通報(東京) 10/10
- 東京シーサイドストーリー 9月(3露出)

業界紙・誌 59露出

テレビ(9月22~24日)

- MX・CTC・TVK・TVS『NET4』 9/21(水) 8露出
- NHK首都圏ネットワーク 9/23(金)(0:06:08)
- NHK『ニュース9』 9/23(金)(0:00:35)
- MX『TOKYO MXニュース』 9/23(金)(0:02:18)
- CTC『朝まるJUST』 9/23(金)(0:02:31)
- NTV『あさ天サタデー』 9/24(土)(0:01:11)
- NTV『ズームイン!!サタデー』 9/24(土)(0:00:14)
- CX『めざましどようび』 9/24(土)(0:01:45)



NHK首都圏ネットワーク

プレス来場者数(プレスルーム受付数) 1,009人